



# ŽENSKI ROMSKI CENTAR VELIKI CRLJENI



Tel. 011/8110-892

069/7753772

E-mail: [maja@veze.net](mailto:maja@veze.net)

[www.romlazarevac.org](http://www.romlazarevac.org)

GRADSKA OPŠTINA LAZAREVAC

# POLOŽAJ ROMKINJA

- ◉ Najmanje obrazovna grupa žena sa najvećim procentom nepismenosti
- ◉ Nizak nivo obrazovanja i stručne osposobljenosti - posledice: loš socio-ekonomski položaj, manja šansa za uspešnu integraciju, veća ranjivost i izloženost diskriminaciji
- ◉ Tradicionalna podela rodnih grupa u romskoj zajednici

# MODEL SARADNJE NA LOKALNOM NIVOU

- ◉ Model povezivanja i rada ŽRC sa institucijama/službama na centralnom i lokalnom nivou i rad sa korisnicima - cama u lokalnoj zajednici

# MODELI SARADNJE NA LOKALNOM NIVOU

- ◉ Tehnička podrška lokalne samouprave u opremi i kancelariji za rad
- ◉ Saradnja sa policijom i Centrom za socijalni rad u suzbijanju nasilja
- ◉ Pomoć pri ostvarivanju prava na MOP
- ◉ Organizovanje ginekoloških pregleda žena i reproduktivno zdravlje
- ◉ Edukativne radionice sa mladim bračnim parovima uz pomoć zdravstvenih radnika

# RADIONICE ZA ROMSKE DEVOJČICE

## ○ Teme radionica:

- “Uključivanje devojčica u društvenu zajednicu”
- ”Važnost kvalitetnog obrazovanja”
- “Vršnjački odnosi”



# RADIONICE ZA MLADE ROMKINJE

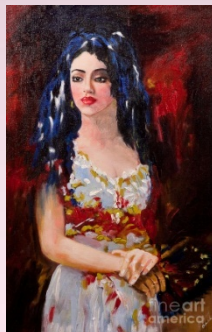
- -Položaj romske žene u porodici i društvu
- -Psihološka podrška žrtvama nasilja
- Ekonomska osnaženost romskih žena”



# MOBILNI TIM

- ◉ Osnivanje
- ◉ Povezivanje institucija i NVO
- ◉ Delovanje (povećanje vidljivosti, smanjenje građanske tolerancije na nasilje, edukacija zaposlenih u javnim službama, a sve u cilju zaustavljanja nasilja odmah i sad)
- ◉ Povećan broj žena koje prijavljuju nasilje (verovanje institucijama i njihovo adekvatno reagovanje na svaki prijavljen slučaj)

# HVALA NA PAŽNJI!



ŽENSKI ROMSKI CENTAR

VELIKI CRLJENI

[maja@veze.net](mailto:maja@veze.net)

[www.romlazarevac.org](http://www.romlazarevac.org)